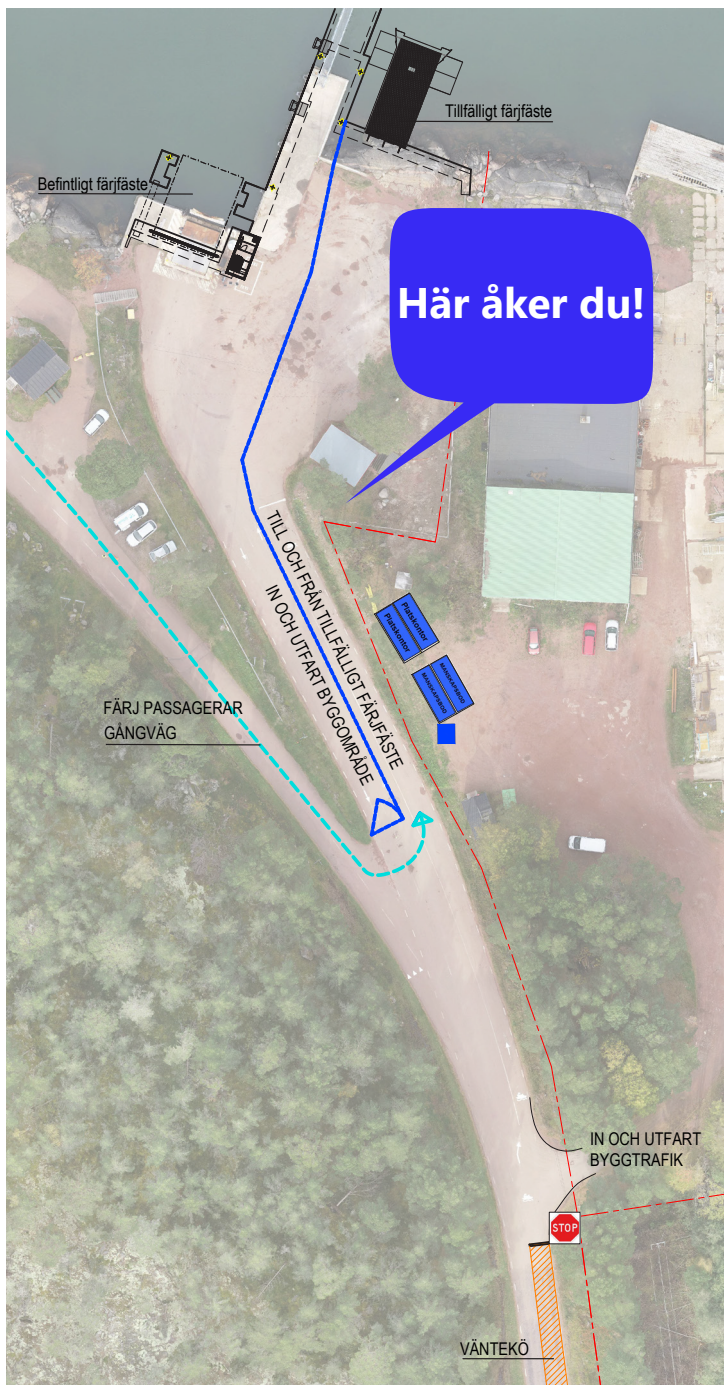


Kumlinge färjefäste

Trafikomledning till tillfälligt färjefäste är framflyttad till tisdagen den 17/9 2024



Med anledning av att fartyg och färjefästen i skärgårdstrafiken är föråldrade och i behov av förnyelse, så pågår ett projekt där färjefästena byggs om och standardiseras. Vi gör detta för att kunna förnya fartygen i skärgårdsflottan.

Arbetet med Kumlinge färjefäste har kommit till fasen när den gamla klaffen ska ersättas med den nya.

Under tiden som arbetet med den nya klaffen pågår kommer trafiken att ledas om, till ett tillfälligt färjefäste.



Arbetet med det nya färjefästet pågår för fullt.

Trafikinformation

Kumlinge färjefäste

- Tisdagen den 17 september 2024 kl.13:30 (efter Alfågeln's avgång) kommer trafiken att flyttas till det tillfälliga färjefästet och det gamla kommer att bli byggområde.
- Ett staket kommer att sättas upp på plats enligt bifogad karta.
- Den nya klaffen beräknas vara monterad och klar för trafikstart preliminärt måndag 30/9.
- Under perioden som tillfälliga färjefästet är i bruk är maxvikten 20 ton.
- Följ trafikanvisning och vägmärken på platsen.

Anders Sundblom
Projektchef
Infrastrukturavdelningen
Vägnätsbyrån
anders.sundblom@regeringen.ax
+358 18 25145

För mer information läs gärna om projektet på:
<https://www.regeringen.ax/nytt-farfaste-kumlinge>
Löpande information om våra vägprojekt :
<https://www.kartor.ax/pages/vagprojekt>
eller
www.kartor.ax

Christian Persson
Projektchef Eriksson Bygg Ab
christian@byggab.ax
+358 40 850 4040